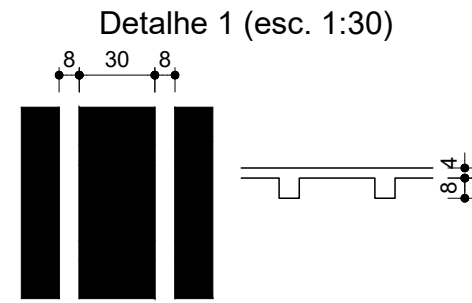


Vigas			
Nome	Seção (cm)	Elevação (cm)	Nível (cm)
V1	15x35	0	280
V2	15x35	0	280
V3	13x40	0	280
V4	15x40	0	280
V5	13x40	0	280
V6	15x35	0	280
V7	15x35	0	280
V8	13x30	0	280
V9	13x30	0	280
V10	13x30	0	280

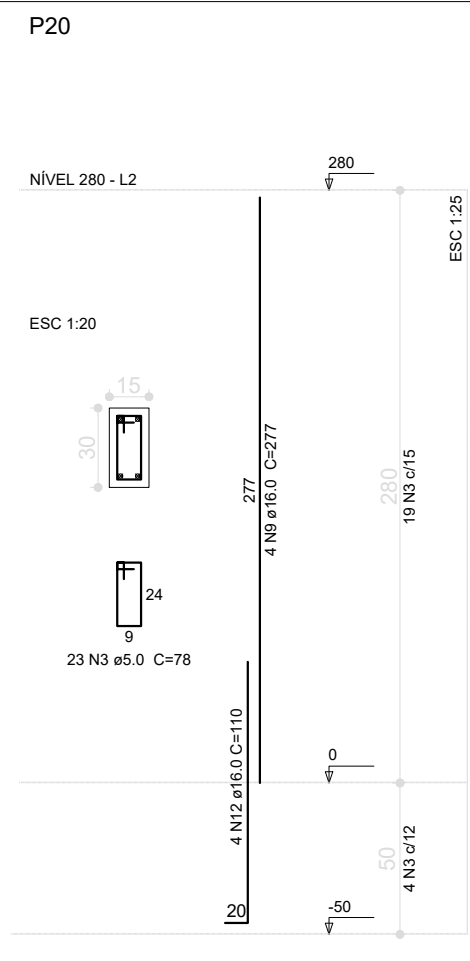
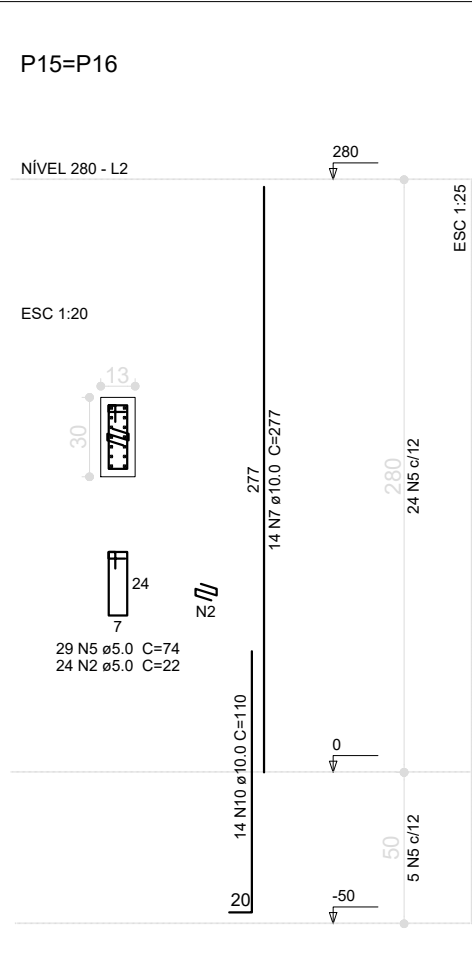
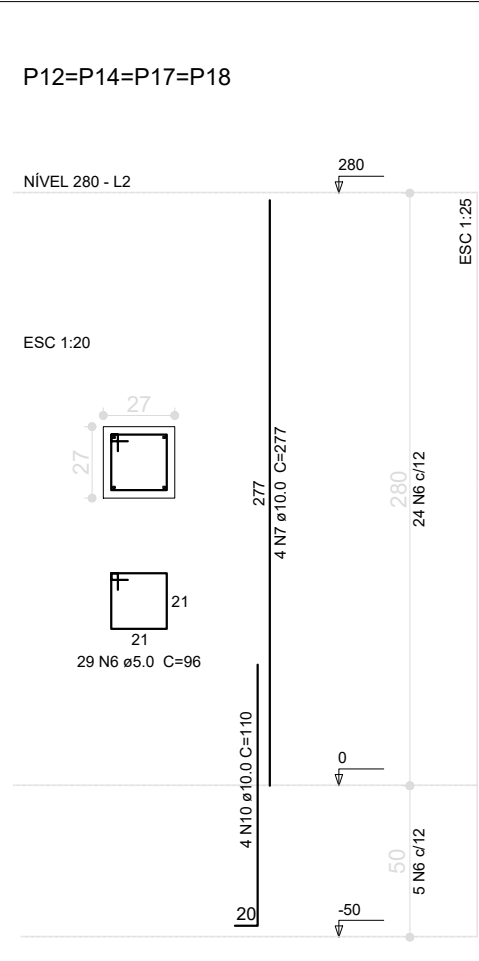
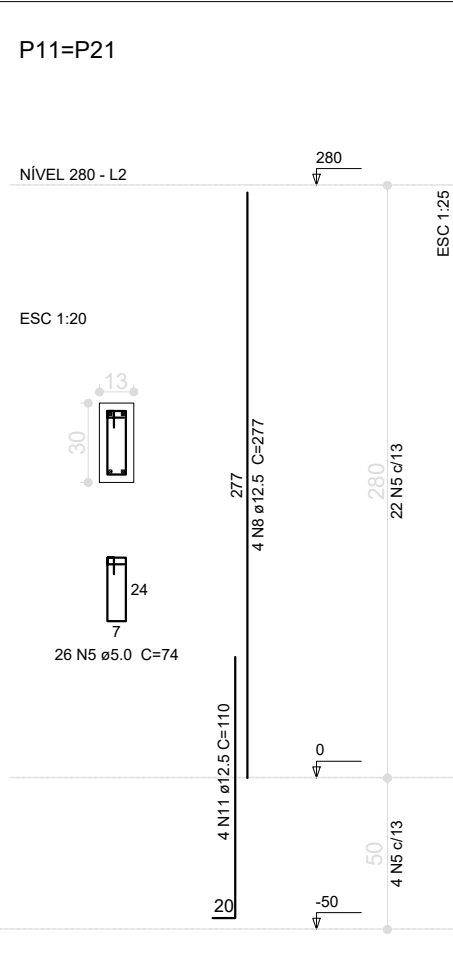
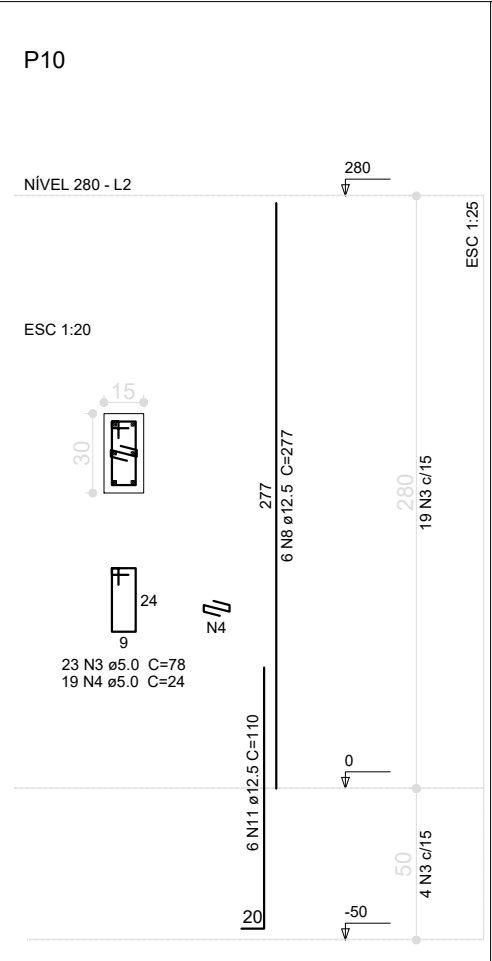
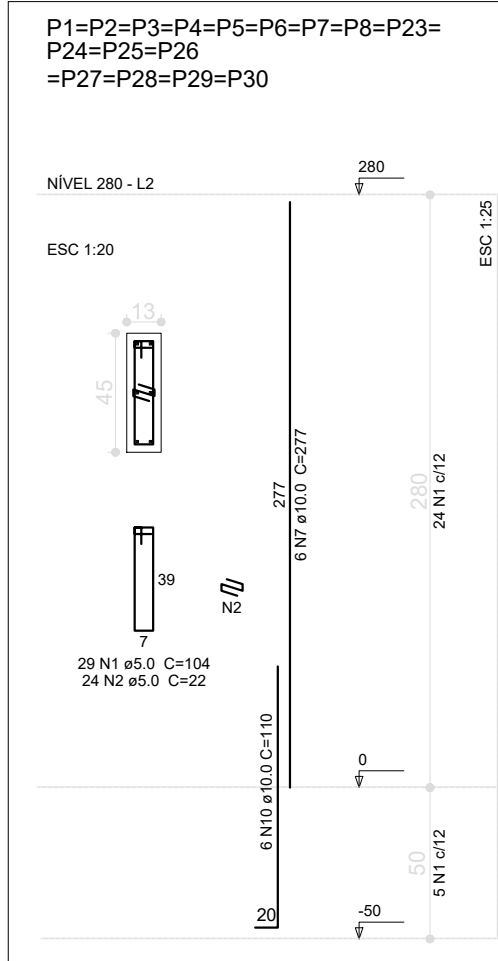
Blocos de enchimento						
Detalhe	Tipo	Nome	Dimensões(cm)			Quantidade
			hb	bx	by	
1	EPS Unidirecional	B8/30/125	8	30	125	168

Características dos materiais	
fck (kgf/cm²)	Ecs (kgf/cm³)
250	238000



## 1 FORMAS NÍVEL 280

ESCALA: 1/50



### Resumo do aço - Pilares

AÇO	DIAM (mm)	C.TOTAL (m)	PESO (kg)
CA50	10.0	387.8	239.3
	12.5	38.8	37.4
	16.0	11.1	17.5
CA60	5.0	688.9	106.1
PESO TOTAL (kg)			
CA50	294.2		
CA60	106.1		

Volume de concreto (C-25) = 4.13 m³  
Área de forma = 78.74 m²

### Resumo do aço - Arranques

AÇO	DIAM (mm)	C.TOTAL (m)	PESO (kg)
CA50	10.0	154	96
	12.5	16	16
	16.0	5	7
CA60	5.0	122	21
PESO TOTAL (kg)			
CA50	119		

## 2 PILARES NÍVEL 280

ESCALA INDICADA



### PROJETO PADRÃO - FNDE

PROPRIETÁRIO: :

ENDEREÇO:

MUNICÍPIO - UF:

PROPRIETÁRIO

RESP. TÉCNICO CREA

AUTOR DO PROJETO CAU

DLFO CREA

RA

OBSERVAÇÕES:

### ESCOLA 12 SALAS DE AULA

### PROJETO DE ESTRUTURA

COORDENAÇÃO CGEST - Coordenação Geral de Infraestrutura Educatonal		BLOCO D: PEDAGÓGICO FORMAS NÍVEL 280 PILARES NÍVEL 280		SCO
FORMATO A1 (841x594)	REVISÃO R.03	ESCALA INDICADA	PRANCHA 21/42	
		DATA EMISSÃO MAIO/ 2014		